



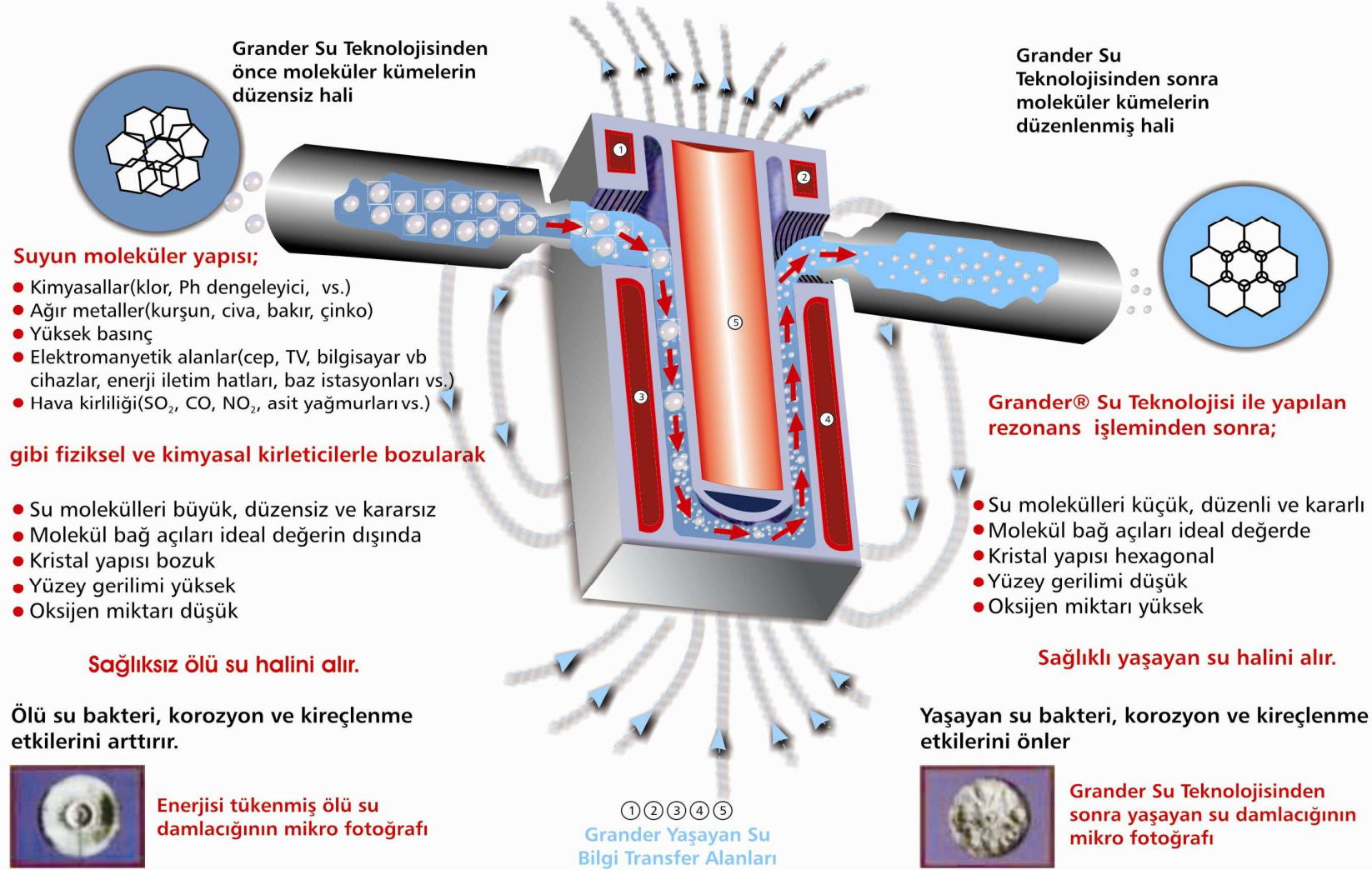
Doğadan gelen
Doğadan gelen
mucize...
mucize...



**GRANDER YAŞAYAN
SU TEKNOLOJİSİ**

GRANDER® YAŞAYAN SU TEKNOLOJİSİ

sağlıklı su ve çevre konusunda "kimyasal maddesiz ve elektriksiz"
doğa prensibini yürüten tek teknolojidir.

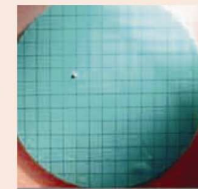


ÖNCE

GRANDER VE MİKROBİYOLOJİK DENGE

Suyun yüksek derecede düzenli moleküler yapısı ve çözülmüş oksijen miktarının artması faydalı bakteri gelişimini teşvik ederken, aynı zamanda hastalık yapan bakterilerin başarısını da sınıflandırmak suretiyle sudaki doğal mikrobiyolojik dengeyi restore eder.

Bu başarıldığında suyun doğal bağımsızlık sistemi tekrar tümüyle fonksiyonel hale gelir.



SONRA

Grander Su Teknolojisine bir defa yatırım yapın, avantajlarını ömür boyu yaşayın...

SAĞLIK



Temiz su ile sağlıklı su arasında fark vardır. Günümüzde mevcut su arıtma cihazları ile elde edilen suların tamamen sağlıklı olduğunun sanılması yanlıştır.

Sağlıklı su nasıl olmalı?

Sağlıklı su temiz ve bakterisiz olmasının yanında içinde bol miktarda oksijen ve alkali mineral içermesi, küçük moleküler grup yapısına sahip olması, içerdiği negatif iyonlar ile antioksidan yapıya sahip olması gerekir.

İÇME SUYU



- Bol miktarda oksijen ve iyonize mineraller içeren lezzetli ve sağlıklı su
- Vücudun atamadığı zehirli toksinlerin dahi atılmasını sağlayarak fiziksel dinamizm
- Cilt ve saçlarda parlaklık, yumuşaklık ve pürüzsüzlük
- Daha fazla su içme isteği

GIDA



- Lezzet artışı
- Uzun süren tazelik
- Bakteri kontrolünün sağlanması
- İçeceklerde yoğun ve yumuşak tat

TARIM



- Çabuk büyüme ve gelişme
- Dikkat çeken çiçeklenme
- Yapılarının canlı ve güçlü olması
- Meyve ve sebze yetiştiriciliğinde artan hasat

HAYVANCILIK



- Et ve süt veriminde artış
- Hijyenik ortam
- Organik hayvansal atıklarda iyileşme
- Azalan kötü koku
- Ölüm oranlarında düşme
- Sağlıklı hayvan yetiştiriciliği

OTELLER



- Grander® Teknolojisi ayrıcalığı ile otelinizin imaj kazanarak tercih edilebilir olması
- Otelinizin çevre dostu oteller arasında yer alması

HAVUZ



- Klor, PH dengeleyici, yosun önleyici vs. kimyasallarda yüksek oranda azalma
- Bakteri ve yosunlaşma kontrolünün sağlanması
- Göz ve cilt tahrişlerinin ortadan kalkması
Sağlıklı suda yüzme keyfi

TEMİZLİK



- Daha az deterjan ve kimyasal
- Kolay temizlik
- Hijyenik ortam
- Azalan septik kokusu
- Kireçsiz armatür ve duş başlıkları
- Korozyif(pas) etkisinin ortadan kalkması

ISITMA-SOĞUTMA SİSTEMLERİ



- Isı kazanı, eşanjör ve borulardaki kireç probleminin ortadan kalkması
- Potansiyel korozyif(pas) etki riskinin ortadan kalkması
- Kireçlenme ve korozyondan ötürü yapılan periyodik bakım aralıkları uzaması
- Daha az kimyasal kullanımı
- Enerji tasarrufu

ENDÜSTRİ



- Ters yıkamalı yumuşatma sistemlerinde su tasarrufu
- Daha az kimyasal kullanımı
- Makine teçhizat ömrünün uzaması
- Enerji tasarrufu
- Artan ürün kalitesi
- Üretim hızında artış
- Atık değerlerinde düzelme
- Kireç ve korozyif etkinin ortadan kalkması

Grander Merkezi Sistem

Ana su borusuna
montaj örneği

Grander Daldırma Tipi Cihazlar

Kuyu, tank
havzalar,
göletler,
diğer su
rezervuarları
için

Grander Kapalı Devre Sistem

Isıtma ve soğutma
sistemlerinde

- **Mıknatıs değildir.**
- **Aritma ve filtre değildir.**
- **Enerji kaynağına ihtiyaç duymaz.**
- **Kimyasal madde içermez.**
- **Montajı kolaydır.**
- **Bakım, servis gerektirmez.**
- **Atık üretmez.**
- **% 100 çevrecidir.**

Grander Flexi

Çabuk ve kolay montaj:

Duş başlıklarında, bahçe
sulama bağlantılarında,
karavan ve yolculuklarda vs.

Grander Kalem

Bardak ve orta büyüklükte
sürâhilerde kullanıma uygundur.
Kısa bir karıştırma yaşatma için
yeterlidir

Grander Kolye

Beden üzerinde
canlandırıcı bir etki
brakır

Grander Nihale

Grander nihale,
yiyeceklerin ve
bitkilerin
canlandırılmasında
kullanılır.

Grander İçme Suyu

Özünde tüm
nitelikleri
taşıyan temiz,
kaliteli ve
bakterilerden
arınmış içme
suyu

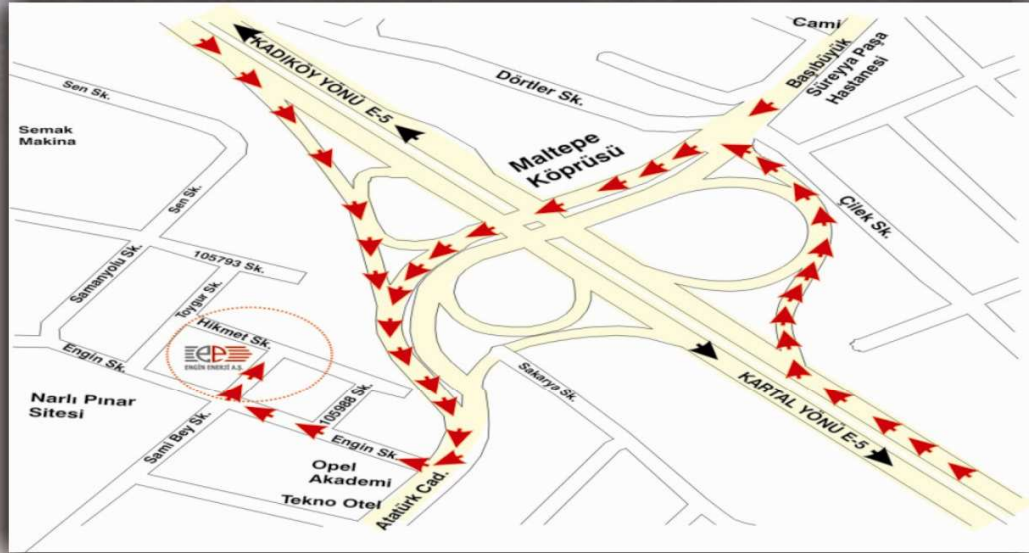
Grander Sülfatlı Su

Kozmetikte dış
kullanım ve banyo
için orijinal
sülfürlü su

BORUYA BAĞLANIR TİP CİHAZLARIN ÖZELLİKLERİ

ÜRÜN NO	K 380 W 380	K 500 W 500	K 751 W 751	K 101 W 101	K 540 W 540	K 640 W 640	K 200 W 200	K 250 W 250	K 300 W 300	K 400 W 400
BORU BAĞLANTI ÇAPI	3/8 "	1/2 "	3/4 "	1 "	1 1/4 "	1 1/2 "	2 "	2 1/2 "	3 "	4 "
MAX.SU GEÇİŞİ (m³/sa.)	1,5 m³	3,6 m³	5,5 m³	9 m³	15 m³	23 m³	36 m³	60 m³	92 m³	143 m³
SU BASINCI (bar)	20	20	20	20	20	20	20	20	20	20
ÇALIŞMA SICAKLIĞI (+C°)	1-95	1-95	1-95	1-95	1-95	1-95	1-95	1-95	1-95	1-95
MAX. SU GEÇİŞ BASINÇ KAYBI (mbar)	200	200	200	200	200	200	200	200	200	200
AĞIRLIK (kg)	0,8	1,5	4	9,5	9,5	12	20	30	46	115
YÜKSEKLİK (mm)	100	130	210	300	300	340	445	530	610	910
GENİŞLİK (mm)	45	65	95	160	160	160	180	220	Flanşlı/Flanşsız 360/220	Flanşlı/Flanşsız 530/340
DERİNLİK (mm)	45	65	95	110	110	120	130	160	200/180	260/260

Geleceğe
Geleceğe
açılan kapı...
açılan kapı...



**ENGİN ENERJİ SU TEKNOLOJİLERİ
MADENCİLİK SAN. VE TİC. A.Ş.**

Altayçeşme Mah. Hikmet Sok. No:11/A
34848 Maltepe/İstanbul/TÜRKİYE
Tel : 0 216 442 06 08 (pbx)
Fax : 0 216 383 64 55
web : www.enginenerji.com.tr
e-mail : info@enginenerji.com.tr